

BRIDE GFK

Diamètre nominal DN 10–200

Diamètre nominal 3/8"–8"

Pression PN 10 bar

Caractéristiques

- Selon DIN NE 1092 (DIN 2501), cercle de boulonnage PN 10
- Poids réduit
- Température de fonctionnement en continu jusqu'à 90 °C
- Pour douilles à collet et pont de soudage

www.stuebbe.com/fr/produits-systemes/accessoires/



Domaine d'application

- Fabrication industrielle de canalisation plastique

Utilisation

- Pour le raccordement de tuyauteries en matières plastiques
- Bride à haute rigidité idéale pour tous les raccords de tuyauterie en matières plastiques

Conditions d'utilisation

- Pour des ambiances neutres ou agressives, vérifier que le matériau de bride sélectionné soit résistant à la température de service et d'environnement selon la liste de résistance Stübbe.

Liste de résistance Stübbe

www.stuebbe.com/pdf_resistance/300055.pdf

Pression nominale (H₂O, 20 °C)

- PN 10 bars

Température d'utilisation

- -30–90 °C

Pour des températures inférieures à 0 °C, nous vous prions de bien vouloir nous contacter et nous faire parvenir des informations précises sur les conditions d'utilisation !

Matériau

- Polyester de grande qualité chargé de fibres de verre (et liés chimiquement)

Taille

- DN 10–200

Dimensions

- Dimensions de raccordement, excepté le diamètre intérieur, selon DIN EN1092, DIN2501, cercle de boulonnage PN 10

Raccord

- Forme A : pour adaptateur de bride selon DIN 8063 (PVC), et/ou analogue à DIN 16962/3 (PP, PE, PVDF ou ABS) avec diamètre intérieur ID = d₁
- Forme B : pour collerette à souder selon DIN 16962/3 (PP, PE ou PVDF) avec diamètre interne ID = d₃

Couleur

- Noir, RAL 9011

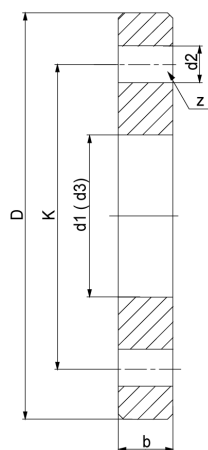
Couples de serrage de la bride (Nm)

d (mm)	DN (mm)	Anneau plat jusqu'à max. 10 bars	Joint d'étanchéité jusqu'à max. 16 bars	Joint torique jusqu'à max. 16 bars
16	10	5	5	5
20	15	10	10	10
25	20	12	12	12
32	25	15	12	12
40	32	20	15	15
50	40	25	15	15
63	50	30	20	20
75	65	35	20	20
90	80	35	20	20
110	100	35	20	20
125	100	35	20	20
140	125	45	30	25
160	150	55	35	30
180	150	55	35	30
200	200	65	40	35
225	200	65	40	35

Couple de serrage selon DVS 2210-1 lors de l'utilisation d'outils à contrôle de couple. L'étanchéité de la bride de raccordement est garantie par le respect des couples indiqués ci-dessus.

Versions

Le respect des limites indiquées pour la pression, la température et les couples de serrage des vis, ainsi qu'un contrôle de la résistance du matériau sont de rigueur pour une utilisation conforme à l'application.

Bride GFK
Raccordement


11: für Bundbuchsen / for flange adaptors
 13: für Vorschweißbunde / for welding necks

d (mm)	16	20	25	32	40	50	63	75	90	110	125	140	160	180	200	225
DN (mm)	10	15	20	25	32	40	50	65	80	100	100	125	150	150	200	200
DN (pouces)	3/8	1/2	3/4	1	1 1/4	1 1/2	2	2 1/2	3	4	4	5	6	6	8	8
PN (bar)	10	10	10	10	10	10	10	10	10	10	10	10	10	10	10	10
b	12	12	14	15	17	17	18	18	20	20	20	26	28	28	30	30
d1	23	28	34	42	51	62	78	92	110	133	-	167	190	-	-	250
d2	14	14	14	14	18	18	18	18	18	18	18	18	23	23	23	23
d3	-	28	34	42	51	62	78	92	108	128	135	158	178	188	235	238
D	90	95	105	115	140	150	165	185	200	220	220	250	285	285	340	340
K	60	65	75	85	100	110	125	145	160	180	180	210	240	240	295	295
z	4	4	4	4	4	4	4	4	8	8	8	8	8	8	8	8
Forme	A	A+B	A+B	A+B	A+B	A+B	A+B	A+B	A+B	A+B	B	A+B	A+B	B	B	A+B

toutes les dimensions en mm / * dimensions en pouces