

# BRIDE EN PP ACIER

**Diamètre nominal DN 15–400**

**Diamètre nominal 1/2"–16"**

**Pression PN 10–16 bars**

## Caractéristiques

- Selon DIN NE 1092 (DIN 2501), cercle de boulonnage PN 10
- Anti-corrosif par une gaine de fibre de verre PP à paroi épaisse avec surmoulage parfait
- Noyau en acier massif
- Température de fonctionnement en continu jusqu'à 80 °C
- Pour douilles à collet et pont de soudage

[www.stuebbe.com/fr/produits-systemes/accessoires/](http://www.stuebbe.com/fr/produits-systemes/accessoires/)



### Domaine d'application

- Fabrication industrielle de canalisation plastique

### Utilisation

- Pour le raccordement de tuyauteries en matières plastiques

### Conditions d'utilisation

- Pour des ambiances neutres ou agressives, vérifier que les matières sélectionnées sont adaptées à la liste de résistance Stübbe et à la température de service et d'exploitation.

### Liste de résistance Stübbe

[www.stuebbe.com/pdf\\_resistance/300055.pdf](http://www.stuebbe.com/pdf_resistance/300055.pdf)

### Pression nominale (H<sub>2</sub>O, 20 °C)

- PN 10–16 bars

### Température d'utilisation :

- 30–80 °C

Pour des températures inférieures à 0 °C, nous vous prions de bien vouloir nous contacter et nous faire parvenir des informations précises sur les conditions d'utilisation !

### Matériau

- Combinaison de matières idéale : PP élastique chargé de fibres de verre lié chimiquement pour la coque ; noyau dur en acier avec haute limite élastique

### Taille

- DN 15–400

### Dimensions

- Dimensions de raccordement, excepté le diamètre intérieur, selon DIN EN1092, DIN2501, cercle de boulonnage PN 10

### Raccord

- Forme A : pour adaptateur de bride selon DIN 8063 (PVC), et/ou analogue à DIN 16962/3 (PP, PE, PVDF ou ABS) avec diamètre intérieur ID = d<sub>1</sub>,
- Forme B : pour collerette à souder selon DIN 16962/3 (PP, PE ou PVDF) avec diamètre interne ID = d<sub>3</sub>

### Couleur

- Noir, RAL 9011

Stübbe GmbH & Co. KG  
 Hollwieser Straße 5 · 32602 Vlotho, Allemagne  
 Téléphone : +49 (0) 5733-799-0 · Fax : +49 (0) 5733-799-5000  
 Courriel : [contact@stuebbe.com](mailto:contact@stuebbe.com) · Internet: [www.stuebbe.com](http://www.stuebbe.com)

### Valeurs indicatives du couple de vissage [Nm]

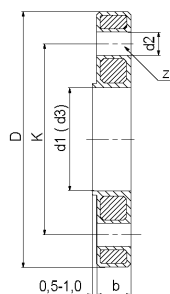
d (mm)	DN (mm)	Anneau plat jusqu'à max. 10 bars	Joint d'étanchéité jusqu'à max. 16 bars	Joint torique jusqu'à max. 16 bars
20	15	10	10	10
25	20	12	12	12
32	25	15	12	12
40	32	20	15	15
50	40	25	15	15
63	50	30	20	20
75	65	35	20	20
90	80	35	20	20
110	100	35	20	20
125	100	35	20	20
140	125	45	30	25
160	150	55	35	30
180	150	55	35	30
200	200	65	40	35
225	200	65	40	35
250	250	70	50	40
280	250	70	50	40
315	300	90	60	45
355	350	90	70	50
400	400	100	80	60

Couple de serrage selon DVS 2210-1 lors de l'utilisation d'outils à contrôle de couple. L'étanchéité de la bride de raccordement est garantie par le respect des couples indiqués ci-dessus.

### Versions

Le respect des limites indiquées pour la pression, la température et les couples de serrage des vis, ainsi qu'un contrôle de la résistance du matériau sont de rigueur pour une utilisation conforme à l'application.

Sous réserve de modifications techniques.  
 Edition 2019.01.21-fr  
 N° d'impr. 301392  
 TR MA DE Rev001

**Bride en PP acier**
**Raccord**


d1: für Bundbuchsen / for flange adaptors  
d3: für Vorschweißbünde / for welding necks

d (mm)	20	25	32	40	50	63	75	90	110	125	140	160	180	200	225	250	280	315	355	400
DN (mm)	15	20	25	32	40	50	65	80	100	100	125	150	150	200	200	250	250	300	350	400
DN (pouces)	1/2	3/4	1	1 1/4	1 1/2	2	2 1/2	3	4	4	5	6	6	8	8	10	10	12	14	16
PN (bar)	16	16	16	16	16	16	16	16	16	16	16	16	16	10*	10*	10*	10*	10*	10*	10*
b	13	14,5	15,5	17,5	17,5	19	19	21	22	22	26	27	27	28	28	31	31	34	39	42
d1	28	34	42	51	62	78	92	110	133	-	167	190	-	-	250	-	-	-	-	-
d2	14	14	14	18	18	18	18	18	18	18	18	22	22	22	22	22	22	22	22	26
d3	28	34	42	51	62	78	92	108	128	135	158	178	188	235	238	288	294	338	376	430
D	95	106	116	141	151	166	186	201	221	221	251	286	286	341	341	406	406	460	520	580
K	65	75	85	100	110	125	145	160	180	180	210	240	240	295	295	350	350	400	460	515
z	4	4	4	4	4	4	4	8	8	8	8	8	8	8	8	12	12	12	16	16
Forme	A+B	A+B	A+B	A+B	A+B	A+B	A+B	A+B	A+B	B	A+B	A+B	B	B	A+B	B	B	B	B	B

Forme A : pour adaptateur de brides / Forme B : pour collerette à souder

\* La charge du raccordement à bride à partir de DN 200 peut avoir lieu avec une pression de service jusqu'à 16 bars.  
Versions : Tenir compte de la pression de service admissible pour les joints utilisés !