

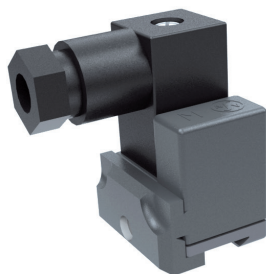
CAPTEUR MAGNÉTIQUE ZE 950 / ZE 951

Caractéristiques

- Accessoire pour débitmètre type DFM avec flotteur magnétique
- Montage et positionnement faciles sur la queue d'aronde du tube de mesure du DFM
- Fiche du contact à lame compact positionnable aux pas 0° - 90° - 180°
- Modernisation facile sur les installations existantes

www.asv-stuebbe.fr/produkte/armaturen

ABS



ZE 950 – monostable / ZE 951 – bistable

Description ZE 950 / ZE 951

- Le capteur magnétique ZE 950 / ZE 951 sert de transmetteur de signaux au débit. Il est collé sur les guidages à queue d'aronde et signale que le flotteur magnétique dans le tube de mesure a atteint ou dépassé la position du transmetteur de signaux. Dès que cela se produit, un contact dans le transmetteur de signaux s'ouvre ou se ferme comme propre organe de contact (contact à lame).

Fonction

ZE 950 – monostable (contact de travail (NO)) :

- le contact est fermé lorsque le flotteur se trouve directement à hauteur du transmetteur de signaux. Il s'ouvre dès que le flotteur se dirige vers le haut ou vers le bas, c.à.d. que le débit augmente ou diminue.

ZE 951 – bistable – (contact de travail (NO) / contact de repos (NC)) :

- le contact est fermé au niveau du contact de travail et ouvert au niveau du contact de repos dès que le flotteur magnétique venant du bas s'approche du transmetteur de signaux ou se trouve directement à hauteur. En cas de dépassement vers le haut du transmetteur de signaux, l'état de commutation reste inchangé. L'état de commutation est annulé seulement en cas de dépassement vers le bas du transmetteur de signaux.

Liste de résistance d'ASV Stübbe

- www.asv-stuebbe.de/pdf_resistance/300055.pdf

Corps

- ABS

Température ambiante

- 0–55 °C

Fiche de connecteur

- selon DIN EN 175301-803

Tension

- 0–230 Vca / Vcc, 50/60 Hz

Courant de commutation

- 0,5 A (max.)

Puissance de commutation électrique

- 10 VA (max.)

Résistance

- < 150 mohm

Résistance d'isolement

- > 10¹⁰ ohm

Hystérésis

- 10 mm

Type de protection

- IP 65 avec fiche de connecteur montée

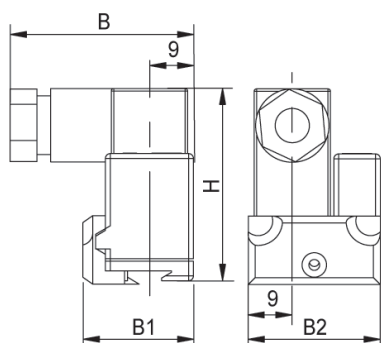
Câble de raccordement

- Diamètre extérieur du câble : 4–6 mm
- Section nominale 1,5 mm² (max.)

Couleur

- gris anthracite

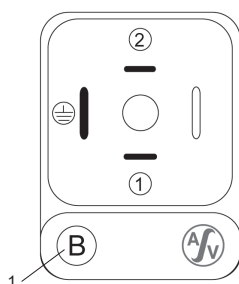
Capteur magnétique ZE 950 / ZE 951



B	37,5
B1	22,6
B2	27
H	40

toutes les dimensions en mm / * dimensions en pouces

Connexion électrique



Désignation

1	« B » Bistable / « M » Monostable
---	-----------------------------------

Versions

ZE 950 / ZE 951 :

Les données de courant électrique ou la puissance de commutation ne doivent pas être dépassées. La polarité des raccords n'a aucun effet sur la capacité de fonctionnement.

ZE 951 :

Avant la première mise en service, il est impératif de faire passer le flotteur au moins 3 fois devant le ZE 951 pour subvenir à un éventuel comportement monostable.

Utilisation



Versions

Adapté au débitmètre à flotteur
DFM 165–350